



LA LETTRE DU TRI

N°4
HIVER 2024



RÉDUIRE MES DÉCHETS DE FÊTE GRÂCE AU RÉEMPLOI

Les astuces des ambassadeurs du tri pour faire moins de déchets pendant les fêtes

De l'achat des cadeaux à la préparation des repas, il est possible de limiter ses déchets tout en vous faisant plaisir pendant les fêtes ! Comment faire ?

Acheter d'occasion ou local, limiter le gaspillage alimentaire, emballer vos cadeaux de fêtes autrement ou encore donner une seconde vie à votre sapin de Noël, vous trouverez dans ce numéro de nombreuses astuces pour mieux consommer.



SOMMAIRE

01. — Réduire mes déchets grâce au réemploi
- 02.03. — Dossier spécial "Les associations du réemploi du territoire"
04. — Nouveaux services pour gérer mes déchets



RÉPERTOIRE DES RESSOURCERIES & RECYCLERIES DU TERRITOIRE

QUOI APPORTER DANS LES DÉPÔTS DE RÉEMPLOI ?



Les associations solidaires attendent vos dons !

DONNEZ COMME SI C'ÉTAIT POUR VOUS !

Vous pouvez déposer ou acheter les objets en bon état sur place.

UNE SECONDE VIE POUR VOS OBJETS EN BON ÉTAT EN DÉCHETTERIE !

Lors de vos déplacements en déchetterie, vous pouvez également déposer vos objets en bon état au profit des associations locales.

- Déchetterie de Lunéville : zone de réemploi pour l'association RECYCLUNE
- Déchetterie de Baccarat : zone de réemploi pour l'association Emmaüs 88

EN HIVER (JUSQU'AU 31 MARS 2025), FERMETURE DES DÉCHETTERIES À 17H00

CROIX ROUGE FRANCAISE

📍 7 RUE MONSIEUR TROUILLET, 54300 LUNÉVILLE
☎ 03 83 73 06 35 📍 CROIX ROUGE LUNÉVILLE
🕒 MARDI : 14H>17H ; JEUDI : 9H>12H - 14H>17H

Distribution alimentaire - Boutique solidaire - Café discussion - Formation aux gestes des premiers secours - Vesti Boutique



CROIX ROUGE FRANCAISE

📍 74 RUE DES FRÈRES CLÉMENT - 54120 BACCARAT
☎ 06 24 62 54 00
📍 CROIX ROUGE DOMBASLE, ST NICOLAS, BACCARAT
🕒 DÉPÔTS : MARDI : 9H30>11H30
🕒 VENTES : MARDI : 14H>16H

Distribution alimentaire - Boutique solidaire - Café discussion



EMMAÛS LUNÉVILLE

☎ 03 83 89 71 55
📍 EMMAÛS 54 LUNÉVILLE «MAGASIN»
🕒 MARDI ET SAMEDI 10H00-12H00 ET 14H00-17H30 ; MERCREDI AU VENDREDI 14H00-17H30
📍 DÉPÔTS DES DONS ANTENNE EMMAÛS, 23 RUE MOUTON, CITÉS CÉCILE - 54300 LUNÉVILLE
📍 BOUTIQUE SOLIDAIRE 3 AV. DE LA LIBÉRATION - 54300 LUNÉVILLE



ENTRAIDE PROTESTANTE

📍 RUE CHARLES VUE, 54300 LUNÉVILLE
☎ 06 79 85 31 09
BRADERIES SOLIDAIRES SAMEDI 11 JANVIER 2025, SAMEDI 8 MARS 2025, SAMEDI 10 MAI 2025
DISTRIBUTION ALIMENTAIRE JEUDI 14H>16H
BOUTIQUE SOLIDAIRE MARDI ET JEUDI 14H>6H



POTENTIEL SOLIDARITÉ

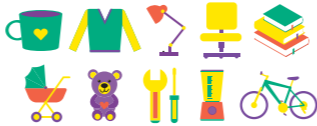
📍 12 RUE DE LA RÉPUBLIQUE - 54300 LUNÉVILLE
☎ 03 83 89 50 28
📍 ASSOCIATION POTENTIEL SOLIDARITÉ
🕒 DU LUNDI AU VENDREDI, 9H>12H - 14H>18H

Distribution alimentaire - Boutique solidaire



RECYCLUNE

📍 6 RUE DU COQ - 54300 LUNÉVILLE
☎ 07 68 82 28 99 📍 RECYCLUNE
🕒 DU LUNDI AU SAMEDI, 14H>17H
Boutique solidaire - Atelier de réparation de vélo - Café discussion - Repair café



SECOURS CATHOLIQUE

MAGASIN RODHAIN "LA GRIFFE DE LA SOLIDARITÉ"
📍 29 RUE DE LA RÉPUBLIQUE - 54300 LUNÉVILLE
🕒 MERCREDI ET VENDREDI, 14H>17H
BRADERIE MENSUELLE (DEUXIÈME VENDREDI DU MOIS)
Distribution alimentaire - Boutique solidaire - Café discussion



SECOURS POPULAIRE FRANCAIS

📍 6 RUE CASTARA - 54300 LUNÉVILLE
☎ 07 68 82 28 99 📍 SECOURS POPULAIRE LUNÉVILLE
🕒 LUNDI : 9H>12H, JEUDI : 14H>17H, OU SUR RDV
Distribution alimentaire - Boutique solidaire - Café discussion



VÉLOLUN'

📍 6 RUE DU COQ - 54300 LUNÉVILLE
☎ 06 13 86 37 38 📍 VÉLOLUN'
🕒 MERCREDI, JEUDI ET SAMEDI SELON CALENDRIER DE L'ASSOCIATION, 14H>17H
Atelier de réparation de vélo - École "Apprendre à rouler" - Café discussion



LES ASTUCES D'AMANDINE ET ALEXIS POUR UN NOËL ECO-RESPONSABLE



FUROSHIKI C'EST QUOI ?

Le FUROSHIKI permet d'emballer vos cadeaux de façon originale ! Adapté d'une technique japonaise de pliage de tissu, le Furoshiki vous permet d'emballer vos cadeaux de façon responsable en réutilisant des chutes de tissu, des foulards ou encore des carrés de coton découpés. Réutilisable à l'infini !



20 000 tonnes de papiers cadeaux sont consommées chaque année en période de Noël

Source : Tri et recyclage des emballages de cadeaux de Noël, CITEO 2019 ADEME

LE BON CHIFFRE

QUOI FAIRE DE MON SAPIN APRÈS LES FESTIVITÉS ?

Que faire de mon sapin après les fêtes ? Saviez-vous qu'en déposant votre sapin en déchetterie vous lui offrez une seconde vie ? Il va pouvoir être broyé et utilisé pour se transformer en compost. Un geste écologique pour bien finir ou commencer l'année. Attention, votre sapin doit être sans neige artificielle et sans décorations. Vous pouvez également le déposer dans votre composteur mais découpé au préalable.

POUR LES REPAS DE FÊTE, JE LIMITE LE GASPILLAGE ALIMENTAIRE GRÂCE AU NOËL CANADIEN !

Mamie apporte le dessert, Tonton prépare l'apéritif, les amis choisissent les boissons... Chacun prépare une partie du repas, cela permet de goûter des recettes différentes et originales tout en limitant le temps de préparation et les achats en supermarché.

DES CADEAUX UTILES ET INTEMPORELS...

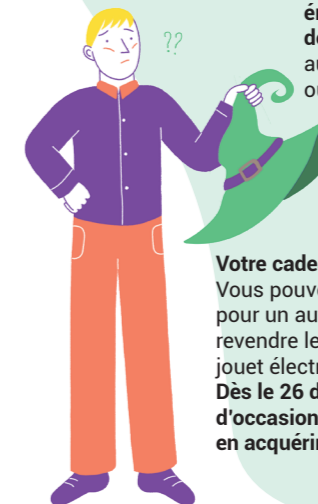
Quels cadeaux pour faire plaisir à ses proches et à la planète ? Pour faire plaisir à ses proches, on peut miser sur des objets du quotidien, faciles à entretenir ou à réparer comme un mug pour le bureau, des outils de jardin, du linge de maison ou encore des équipements de sport.

... OU DÉMATÉRIALISÉS

Pourquoi ne pas offrir des BONS CADEAUX ? pour du sport, des spectacles, des places de cinéma, de la lecture, de la culture ou encore des soins de beauté. De nombreuses offres de chèques-cadeaux existent pour petits et grands.

POURQUOI PAS UN CADEAU DE SECONDE MAIN ?

Les cadeaux les plus offerts à Noël en France sont les textiles (39%), les jouets (19%) et les livres (18%). Ils représentent 57% des émissions de gaz à effet de serre des fêtes de fin d'année. Pour faire plaisir, vous pouvez aussi privilégier les achats de seconde main ou d'occasion.



ET SI LE CADEAU NE PLAÎT PAS ?

Votre cadeau ne vous plaît pas ? Vous pouvez l'échanger en magasin avec le ticket d'achat pour un autre objet. Ne vous sentez pas coupable de revendre le pull multicolore « tricoté-main » de mamie ou le jouet électronique de votre enfant s'il ne vous convient pas ; Dès le 26 décembre, de nombreuses plateformes de vente d'occasion vous permettent de revendre votre cadeau pour en acquérir un autre qui vous correspond davantage.

LES SERVICES

POUR FACILITER LA GESTION DE MES DÉCHETS



ECODDS : LE SOUTIEN DES ÉCO ORGANISMES NATIONAUX

Dans le cadre de la convention avec l'éco-organisme Ecodds, une quantité de déchets chimiques (peintures, solvants, engrais, désherbants, produits d'entretien piscine...) est collectée chaque année sur les 4 déchetteries de la CCTLB grâce aux apports des particuliers. Une progression constante depuis janvier 2014.

Pourquoi faut-il déposer ses déchets chimiques en déchetterie ?

Une fois usagés, les produits chimiques que vous utilisez peuvent être dangereux pour votre environnement et votre santé. Qu'ils soient vides, souillés ou avec un reste de contenu, ne les jetez plus dans les poubelles ou dans les canalisations. **Déposez ces déchets à la déchetterie ou sur un point de collecte dédié : www.ecodds.com**

Pensez à bien fermer les bouchons ou couvercles et identifier les produits pour aider les gardiens à mieux trier et éviter les accidents causés par le mélange de produits incompatibles.



REDEVANCE DES DÉCHETS : ALLÉGEZ-VOUS L'ESPRIT AVEC LA MENSUALISATION !

Pour faciliter le paiement de votre facture, vous avez la possibilité de mensualiser le paiement de votre facture en 10 prélèvements sans frais pour l'année 2025.

Avant le 31 décembre 2024, inscrivez-vous auprès du service « Gestion et prévention des déchets » :
Toutes les infos sur trions.fr ou par téléphone au 0 800 710 387

Exemple : Pour un bac de 120 litres, ma facture annuelle est de 175,50€. En optant pour la mensualisation, je serai prélevé de 17,55€ par mois (tarifs 2024).

*la mensualisation se fait sur la base du lissage du forfait minimum. Le solde sera réalisé au réel des livrées. Prélèvements de mars à décembre 2025.

VOTRE BAC N'A PAS ÉTÉ RAMASSÉ ? CONTACTEZ-NOUS !

Vous n'avez pas signalé votre déménagement, votre bac est endommagé, ou la puce électronique de votre bac est défectueuse ? Une situation anormale a été détectée pour un certain nombre de bacs où un ruban adhésif a été posé pour le signaler. **Votre bac ne sera plus collecté.**

Afin de résoudre le problème, nous vous invitons à contacter le service « Déchets » dès que possible pour régulariser la situation. Et ainsi permettre à votre bac d'être inclus à nouveau dans le circuit de collecte.



REDEVANCE ORDURES MÉNAGÈRES

ALLÉGEZ-VOUS L'ESPRIT

AVEC LA MENSUALISATION

RENDEZ-VOUS SUR TRIONS.FR

AVANT LE 31 DÉCEMBRE 2024

COMMUNAUTÉ de COMMUNES du TERRITOIRE de Lunéville à Baccarat

TRIONS.FR

LE BON RÉFLEXE POUR TROUVER
TOUTES LES INFOS
SUR LA GESTION DES DÉCHETS



Direction régionale de l'environnement, de l'aménagement et du logement



appel gratuit

03 83 74 05 00



contact@trions.fr



recycler c'est protéger

Re_fashion